

### DETTAGLI

- Bottoni a pressione
- Taschino sul petto
- Taschino portapenne sulla manica
- Rete sulla schiena

### TAGLIE

S ÷ 4XL  
Slim Fit

### COLORE

U35 Bordeaux                      Z44 Marrone  
U32 Nero                              C02 Grigio chiaro  
Z41 Tortora                          Z43 Verde militare  
Z48 Blu

### TESSUTO

65% poliestere  
35% cotone  
200 g / m<sup>2</sup>



Le misure indicate si riferiscono alle taglie **S** per i capi femminili, **L** per i capi maschili. Per i capi a taglia unica le misure indicate sono effettive.

La giacca a maniche lunghe Raul è un vero capo evergreen: stile giovane, praticità e comfort sono i suoi punti di forza. È realizzata in tenace poliestere cotone 200 g / m<sup>2</sup> che garantisce colori molto brillanti e manutenzione semplice, ed è proposta in ben sei varianti colore. La vestibilità è Slim Fit, e presenta il collo coreano, con abbottonatura dalla tradizionale punta all'insù e un taschino lato cuore. La parte posteriore è realizzata interamente in maglia di piquet in colore nero a contrasto, assicurando così una grande traspirabilità e un'ottima areazione. Thiago è adatta ai lavaggi alle alte temperature.

### COLORI DISPONIBILI



TABELLE TAGLIE  
E CORRISPONDENZE

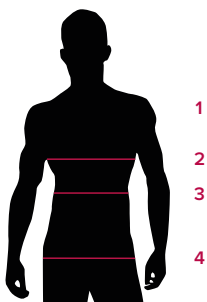


TABELLA ST-G1 SLIM FIT									
TAGLIA	XS	S	M	L	XL	XXL	XXXL	4XL	5XL
1 - SPALLE	44	45	46	47	49	51	53	55	57
2 - TORACE circonferenza	92-96	96-100	101-104	105-111	112-116	117-124	125-132	133-142	143-152
3 - VITA circonferenza	80-84	84-88	89-92	93-99	100-106	107-116	117-126	127-138	139-148
4 - BACINO circonferenza	93-97	97-101	102-105	106-111	112-117	118-125	126-133	134-143	144-153

**GUIDA ALLE TAGLIE** **1)** Prendere le misure anatomiche (corpo con abbigliamento intimo) senza stringere mantenendo ben teso il metro. **Nota:** nel caso vogliate indossare dei camici già con dell'abbigliamento sotto prendete le misure già abbigliati. **2)** Nel caso tra le misure prese vi fosse una misura a cavallo fra 2 taglie vi consigliamo di prendere quella più grande. **3)** Le misure della tabella sono espresse in centimetri.

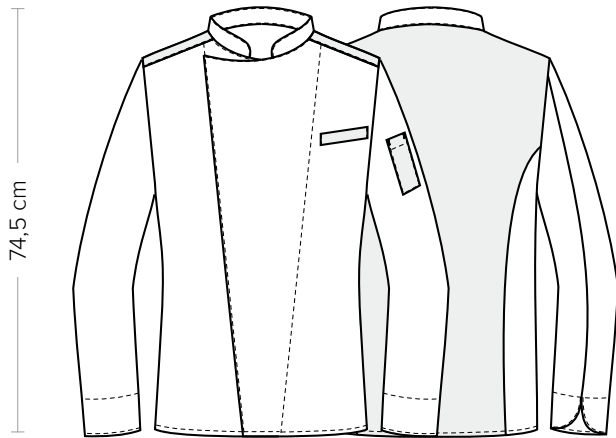
# RAUL

ITEM CODE

**COD. Q8GX0105**

22P08G323

**Giblor's**  
italian work/life specialist



### DETAILS

- Press studs
- Breast pocket
- Pen pocket on sleeve
- Network fabric on the back

### COLOURS

- U35 Burgundy
- U32 Black
- Z41 Taupe
- Z48 Blue
- Z44 Brown
- C02 Grey
- Z43 Military green

### FABRIC

- 65% polyester
- 35% cotton
- 200 g / m<sup>2</sup>

### SIZES

- S ÷ 4XL
- Slim Fit



The measures indicated refer to sizes **S** for women, **L** for men. For one-size-fits-all garments, the measurements indicated are effective.

The Raul long-sleeved jacket is a true evergreen garment: young style, practicality and comfort are its strengths. It is made of 200 g / m<sup>2</sup> polyester cotton which guarantees very bright colors and easy maintenance, and is available in six color variants. The fit is Slim Fit, and features a Korean collar, with a traditional upturned buttoning and a breast pocket. The back is made entirely of pique knit in a contrasting black color, thus ensuring great breathability and excellent ventilation. Thiago is suitable for washing at high temperatures.

### AVAILABLE COLOURS



SIZE TABLES AND CORRESPONDENCES

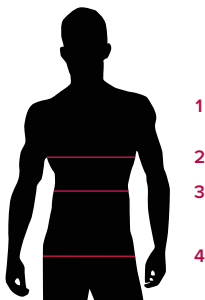


TABLE ST-G1 SLIM FIT

SIZE	XS	S	M	L	XL	XXL	XXXL	4XL	5XL
<b>1 - SHOULDERS</b>	44	45	46	47	49	51	53	55	57
<b>2 - CHEST</b> circumference	92-96	96-100	101-104	105-111	112-116	117-124	125-132	133-142	143-152
<b>3 - WAIST</b> circumference	80-84	84-88	89-92	93-99	100-106	107-116	117-126	127-138	139-148
<b>4 - HIPS</b> circumference	93-97	97-101	102-105	106-111	112-117	118-125	126-133	134-143	144-153

**SIZE GUIDE** **1)** Take the anatomical measurements (body with underwear) without tightening, keeping the measuring tape taut. Note: in case you want to wear of the gowns already with the clothing underneath take the measurements already dressed. **2)** If there is a measure between 2 sizes between the measurements taken, we advise you to take the bigger one. **3)** The measurements in the table are expressed in centimeters.